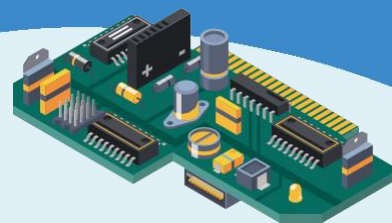
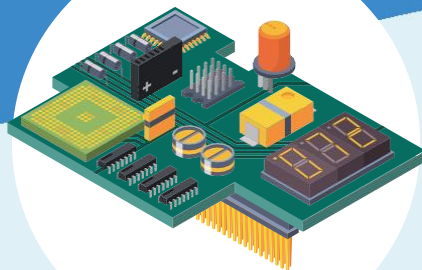
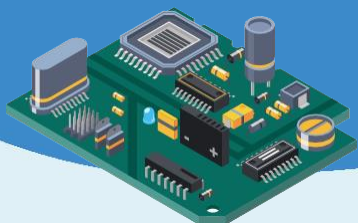


# その機器を安心して製造、販売しませんか？

～固定の OS バージョンで長く機器を利用する方法～



サイバートラストが組み込みLinuxを  
10年間安心して利用できるようサポート！



脆弱性メンテナンス



EU サイバーレジリエンス法に準拠



## 脆弱性管理

お客様の環境に合わせ、セキュリティ脆弱性監視と通知を行います。

## 脆弱性調査

公開されている脆弱性情報についてお客様の Linux 製品への影響を調査します。



## 長期サポートパッチ提供

脆弱性の対策としてアップデートの適用が難しい場合に、お客様の環境に応じた個別対策を提供します。

**10年  
安心**



# 組み込み Linux 開発で こんなお悩みありませんか？

起動が遅い原因を究明したい

国際規格への対応・  
社内体制を考えたい

Kernel バージョンが古い

グラフィック表示の設定  
を細かく調整したい

エンド要求を満たしながら  
製品開発を加速したい

ベンダー BSP/SDK への  
パッチの作成、適用基準がわからない



Linux 製品検証担当



Linux 製品開発リーダー



運用保守担当者

Linux 製品開発リーダー、運用保守担当者の方



## Linux 脆弱性調査サービス

製品にどのような脆弱性があるか調査するサービスです。  
自分たちの製品に脆弱性があるのか知りたい、「緊急対応」と言われた脆弱性に対応するべきか判断したい方におすすめです。

Linux 製品検証担当、Linux 製品開発リーダーの方



## Linux 課題解決支援・組み込み Linux 開発支援

評価ボードから自社ボードへのポーティング課題を解決します。

- チューニング: 起動が遅い、タイムアウト設定など
- 機能拡張: サウンド、グラフィックス、Linux/RTOS 共存など

本カタログに記載されている社名、商品名はすべて各社の登録商標または商標です

 **東京エレクトロン デバイス**

ECBU クラウドIoTカンパニー IoTソリューション部  
<https://www.teldevice.co.jp/semiconductor/manufacturers/cybertrust/>

〒221-0056 神奈川県横浜市神奈川区金港町1番地4 横浜イーストスクエア  
Tel.045-443-4000(代表) Fax.045-443-4050  
<https://www.teldevice.co.jp/semiconductor/manufacturers/cybertrust-contact/>