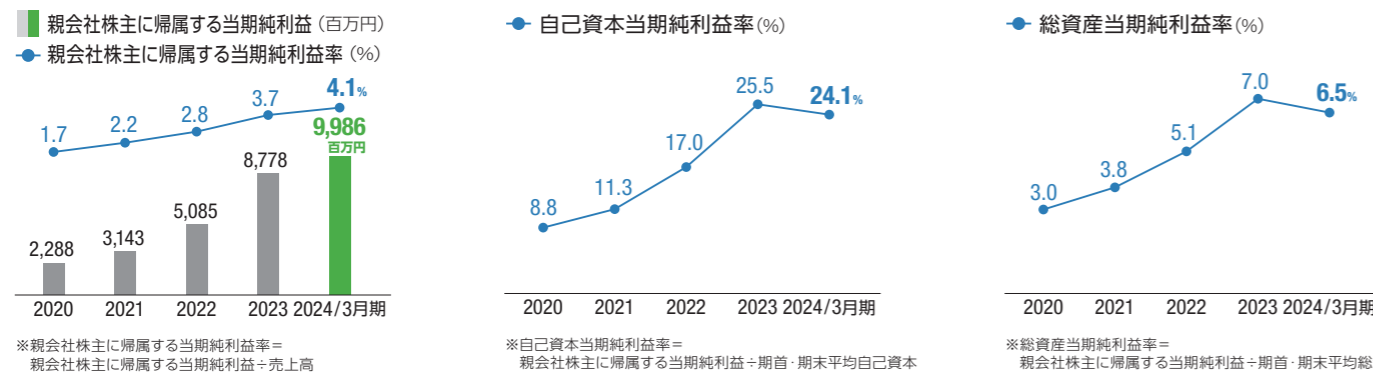
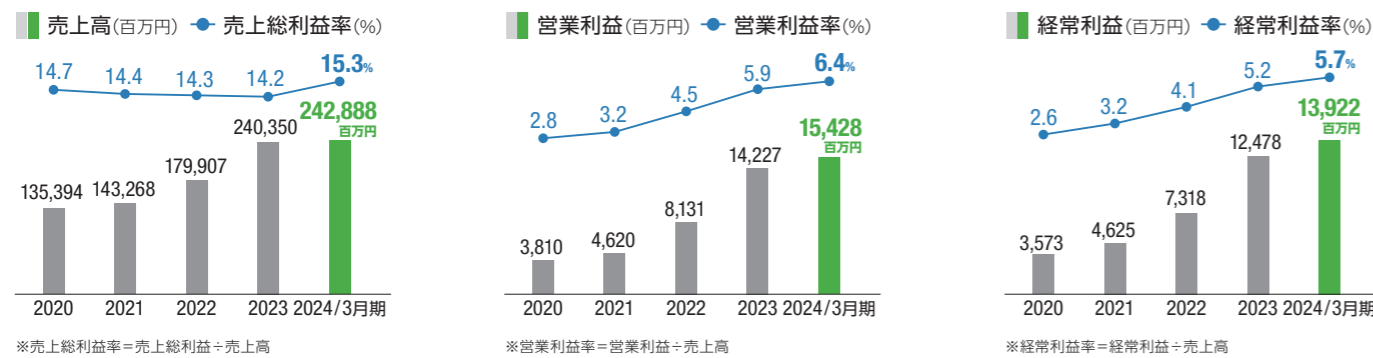


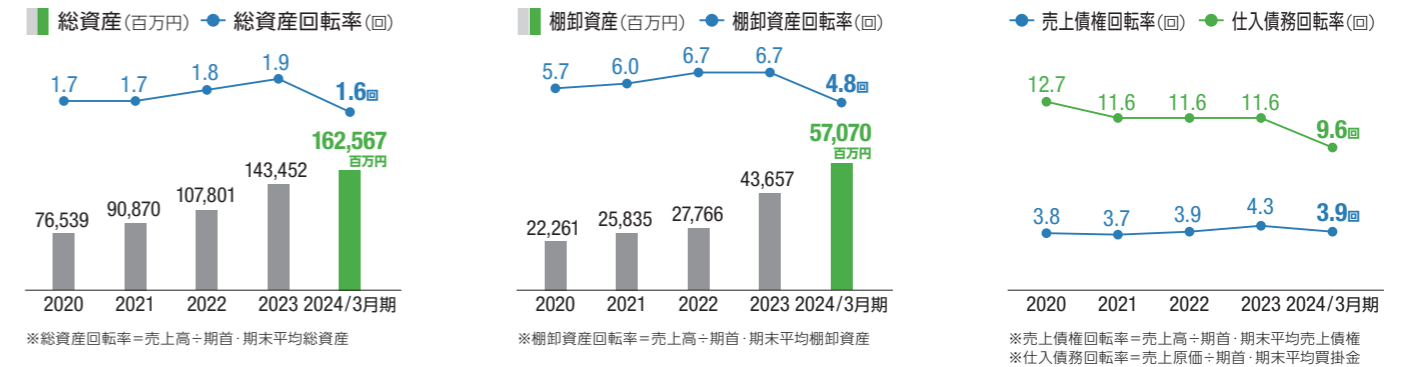
業績・財務ハイライト (単位:百万円)

損益状況	2020	2021	2022	2023	2024/3月期
売上高	135,394	143,268	179,907	240,350	242,888
売上総利益	19,902	20,601	25,638	34,243	37,168
売上総利益率	14.7%	14.4%	14.3%	14.2%	15.3%
販売費及び一般管理費	16,091	15,981	17,506	20,016	21,739
営業利益	3,810	4,620	8,131	14,227	15,428
営業利益率	2.8%	3.2%	4.5%	5.9%	6.4%
経常利益	3,573	4,625	7,318	12,478	13,922
経常利益率	2.6%	3.2%	4.1%	5.2%	5.7%
税金等調整前当期純利益	3,227	4,589	7,910	12,469	13,887
親会社株主に帰属する当期純利益	2,288	3,143	5,085	8,778	9,986
財政状態	2020	2021	2022	2023	2024/3月期
流動資産	68,668	82,721	98,895	134,309	151,336
固定資産	7,870	8,149	8,906	9,143	11,231
資産合計	76,539	90,870	107,801	143,452	162,567
流動負債	31,054	39,997	56,622	70,595	89,035
固定負債	18,344	21,220	19,160	33,859	27,341
負債合計	49,398	61,217	75,783	104,455	116,377
純資産	27,141	29,652	32,018	38,997	46,190
負債純資産合計	76,539	90,870	107,801	143,452	162,567
キャッシュ・フロー	2020	2021	2022	2023	2024/3月期
営業活動によるキャッシュ・フロー	8,651	△3,463	△891	△12,185	301
投資活動によるキャッシュ・フロー	△549	△469	△155	△199	△2,695
財務活動によるキャッシュ・フロー	△7,479	5,079	606	13,746	2,529
現金及び現金同等物の期末残高	4,218	5,391	5,028	6,442	6,757

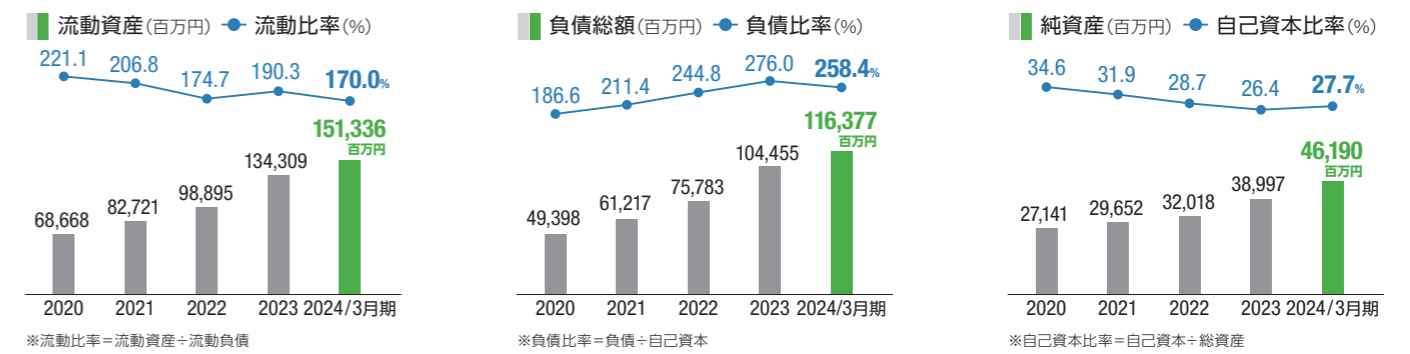
収益性



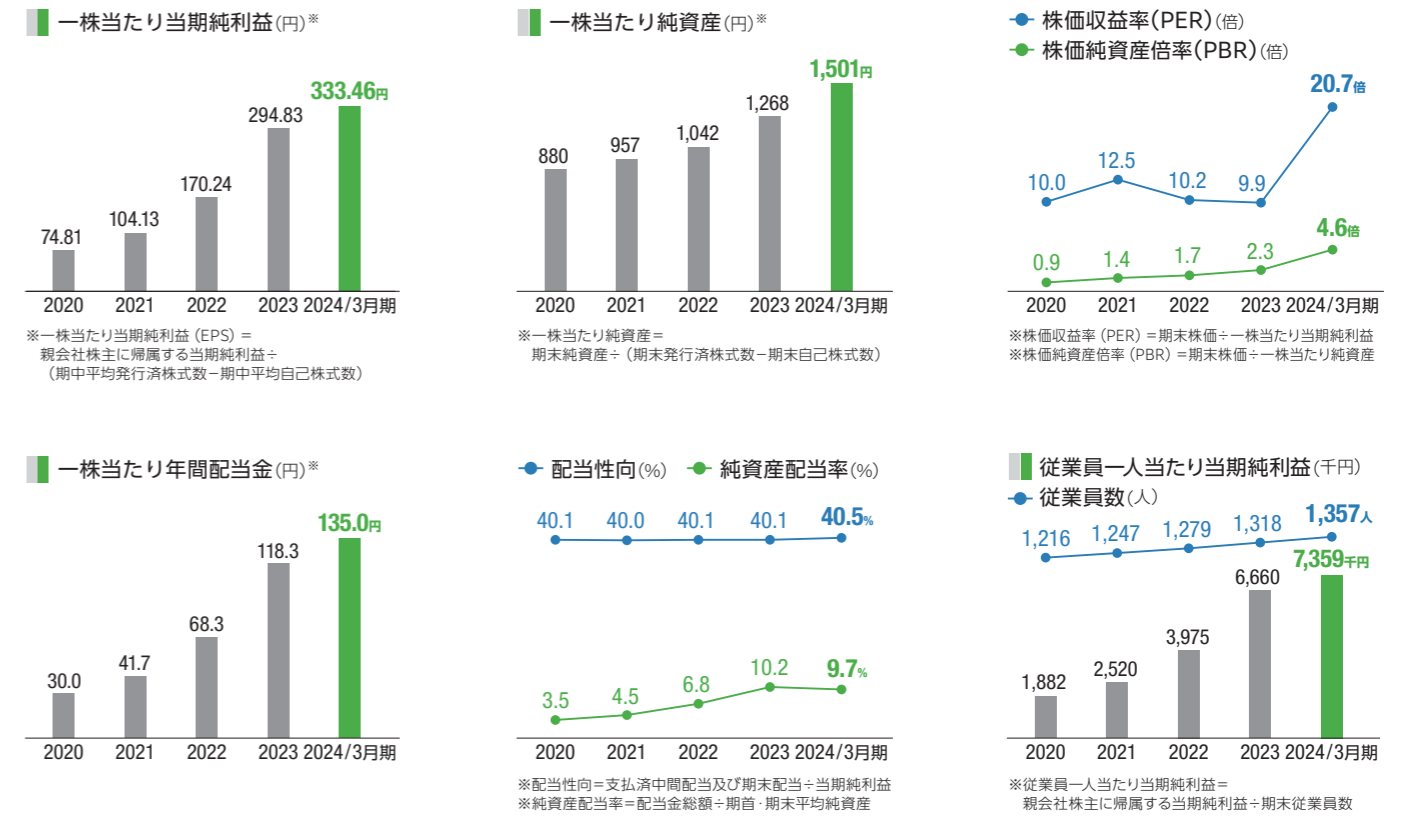
効率性



安全性



その他の指標



会社概要

商号	東京エレクトロン デバイス株式会社
設立	1986年3月3日
資本金	24億9千5百万円
従業員数	1,357名（連結）（2024年3月31日時点）
本社	神奈川県横浜市神奈川区金港町1番地4 横浜イーストスクエア（2024年10月に東京都渋谷区へ移転予定）
子会社 （グループ会社）	株式会社ファースト/東京エレクトロン デバイス長崎株式会社 TOKYO ELECTRON DEVICE ASIA PACIFIC LIMITED/TOKYO ELECTRON DEVICE (SHANGHAI) LIMITED TOKYO ELECTRON DEVICE SINGAPORE PTE. LTD./TOKYO ELECTRON DEVICE (THAILAND) LIMITED TOKYO ELECTRON DEVICE AMERICA, INC.
関連会社	Fidus Systems Inc.
国内拠点	仙台/いわき/水戸/大宮/立川/新宿/横浜/松本/浜松/名古屋/大阪/福岡/伊万里
海外拠点	香港/深セン/上海/大連/シンガポール/バンコク/シリコンバレー/デトロイト/テキサス

役員一覧

取締役

代表取締役社長・CEO	徳重 敦之
代表取締役	長谷川 雅巳
取締役	佐伯 幸雄
取締役	常石 哲男

取締役（社外）	鬼塚 ひろみ
取締役（社外）	西田 啓
取締役（社外）	逢坂 清治

監査役

常勤監査役	河合 信郎
常勤監査役（社外）	松井 勝之
監査役（社外）	湯浅 紀佳
監査役（社外）	桑原 清幸

くわしくは、Webサイト「会社情報」をご覧ください。

→ 役員一覧 <https://www.teldevice.co.jp/company/directors.html>



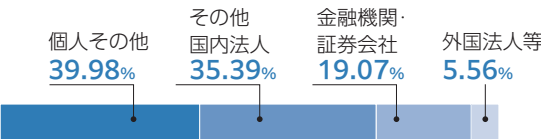
株式情報（2024年3月31日現在）

証券コード	2760
上場金融商品取引所	東京証券取引所 プライム市場
発行可能株式総数	76,800,000 株
発行済株式の総数	31,336,500 株
株主数	24,265 名
単元株式数	100 株

大株主の状況

	持株数(株)	持株比率(%)
東京エレクトロン株式会社	10,598,100	33.82
日本マスタートラスト信託銀行株式会社 (信託口)	2,312,000	7.38
東京エレクトロンデバイス社員持株会	1,568,041	5.00
株式会社日本カストディ銀行(信託口)	830,700	2.65
日本マスタートラスト信託銀行株式会社 (役員報酬BIP信託口・75723口)	393,477	1.26

株式数分布状況

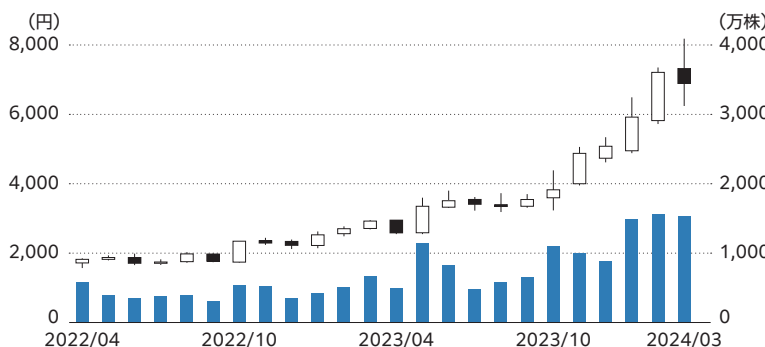


株主数分布状況



※自己株式1,476株は「個人その他」に含めています。

株価/出来高



※2023年10月1日付で普通株式1株につき3株の割合で株式分割を実施
(2023年9月以前の数値は当該株式分割が行われたと仮定して記載)

将来の業績見通しに関する注意事項

このインベスターズガイドは、2024年7月1日時点で作成されています。ビジネス戦略、業績予想などの将来の見通しに関する事項は、その時点で入手可能な情報から当社の経営者の判断に基づいて書かれており、経営環境の変化により修正することがあります。したがって、当社は、内容の正確性、信頼性など、一切保証いたしかねますのでご了承ください。最新情報については、公表資料または当社Webサイトを参照ください。なお、記載された商品名、サービス名は各社の商標または登録商標です。

 **東京エレクトロン デバイス株式会社**

IR 室

<https://www.teldevice.co.jp>

〒221-0056 神奈川県横浜市神奈川区金港町1番地4 横浜イーストスクエア

E-mail ir-info@teldevice.co.jp

